

Имидж-проект муниципального бюджетного общеобразовательного учреждения города Ростова-на-Дону «Гимназия №35»



АРХИТЕКТУРНО-ХУДОЖЕСТВЕННЫЙ ПРОФИЛЬ
в рамках дополнительного образования
«ИНТЕГРАЦИЯ»

МИССИЯ

Реализация общего и дополнительного образования, направленного на развитие академического, интеллектуального и творческого потенциала ребенка, реализация художественного образования как средство формирования целостной личности, её духовности, творческой индивидуальности, интеллектуального и эмоционального богатства.

ИНДИКАТОРЫ ЭФФЕКТИВНОСТИ

- * Увеличение численности контингента в классах архитектурно-художественного профиля
- * Увеличение численности участников, призеров и победителей олимпиад, конкурсов, выставок по профильным предметам
- * Увеличение числа выпускников, поступивших в ВУЗы по профилю

ЦЕЛЬ

Обеспечить условия для удовлетворения потребности в качественном образовании, способствующие полноценному развитию и социализации школьника, обеспечивающие стартовые возможности и успешный переход ребенка к профессиональному становлению, используя внутренние резервы деятельности учреждения на основе традиций, сложившихся в образовательном процессе.

СТРУКТУРА ПРОЕКТА

«Образовательный маршрут»

Построение индивидуальной образовательной траектории для обучающихся архитектурно-художественного профиля на основе индивидуальных профессиональных склонностей и предпочтений

Условия предоставления качественного профильного обучения



**Нормативно-
правовая база**

Федеральные нормативные документы. Основная образовательная программа образовательного учреждения. Программа дополнительного образования. Учебный план ОУ.

**Информационное
обеспечение**

Учебные программы профильных курсов. Методические материалы. Информационно- библиотечные фонды. Цифровые образовательные ресурсы.

**Материально-
техническая база**

Кабинеты, мастерские, соответствующие архитектурно-художественному профилю. Помещения для учебно-творческой и внеурочной деятельности

**Кадровое
обеспечение**

8 учителей высшей категории (член Союза дизайнеров, члены Международного Союза педагогов-художников).

Комплексный учебный план



Построение индивидуальной образовательной траектории для обучающихся предпрофильных и профильных классов на основе профессиональных склонностей и предпочтений.

предметы	8 класс	9 класс	10 класс	11 класс
Рисунок	3 часа	3 часа	3 часа	3 часа
Живопись	3 часа	3 часа	3 часа	3 часа
Черчение	1 час	1 час	2 часа	2 часа
Станковая композиция	2 часа	2 часа	2 часа	
Батик		2 часа		
Художественный текстиль	2 часа			
Колористическая композиция			2 часа	
Основы архитектуры			2 часа	
Индивидуальный творческий проект			1 час	1 час

Основные направления работы с учащимися архитектурно-художественных классов.

учебная деятельность (черчение, индивидуальный проект)

внеурочная деятельность (живопись, станковая композиция, художественный текстиль, батик)

кружки (основы архитектуры, колористическая композиция)

выставки, конкурсы, каникулярные смены, мастер-классы

Профильные олимпиады, творческие проекты, пленэрная практика



Южно-Российская межрегиональная олимпиада школьников «Архитектура и искусство», по комплексу предметов (рисунок, живопись, композиция, черчение)

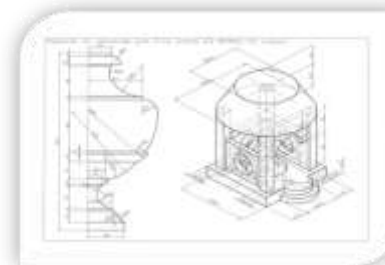
При поступлении в **Южный федеральный университет**
Победители, награжденные дипломом первой степени
зачисляются без вступительных испытаний на
выбранное направление или специальность,
соответствующие профилю олимпиады.



Призёры, награжденные **дипломом второй степени**,
имеют право зачесть **200 баллов** по двум творческим
испытаниям (по 100 баллов за каждое творческое
испытание).



Призёры, награжденные **дипломом третьей степени**,
имеют право зачесть **100 баллов** по одному
творческому испытанию.

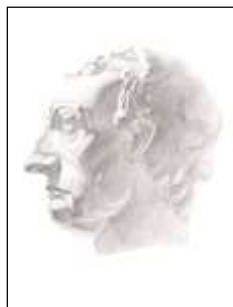


Учебные работы учащихся

рисунок

живопись

композиция



Пленэр «Золотое кольцо»



Ростов-на-Дону – Москва – Сергиев Посад – Псков- Кострома- Ростов Великий –Суздаль – Владимир – Боголюбovo – Новгород Великий – Ярославль

Пленэр позволяет осуществить решение учебных задач в рамках художественного и искусствоведческого образования, формирование духовного мира гимназиста на основе познания и усвоения исторического и культурного наследия России через привлечение гимназистов к музейно - экскурсионной практике.

ПАРТНЕРЫ ПРОЕКТА

Южный федеральный университет - Академия архитектуры и искусства



Донской государственный технический университет - Академия строительства и архитектуры, факультет Школа архитектуры, дизайна и искусств



Ростовское художественное училище имени М.Б. Грекова



Ростовский кафедральный собор Рождества Пресвятой Богородицы



Проектно-строительная компания Центр инженерных технологий



Критерии и показатели эффективности реализации проекта

КОНТРОЛЬНЫЕ ТОЧКИ -Имидж гимназии как учебного заведения, готовящего победителей олимпиад и дающего высокое качество знаний, необходимых в повседневной жизни и для поступления в ВУЗы творческий потенциал педагогического коллектива и учащихся мотивированность старшеклассников на образование повышенного уровня и высокого качества широкая сеть социальных партнеров проекта.

ИТОГИ РАБОТЫ- поступление в ВУЗы профильной направленности 100% учащихся.

Победители и призеры различных конкурсов- 230 учащихся.

Красота божьего мира- победитель

Большая перемена- два победителя

Организация творческих персональных выставок выпускников

Победители Кубка России по художественному творчеству

